

Kecskeméti új versenyszoda és élményfürdő



Felülnézeti látványtervek



Felülnézeti látványtervek



Felülnézeti látványtervek



Beruházás elindításának alapvető okai

- ❖ 41 éves uszodaépület;
- ❖ meglévő élményfürdő kínálati elemeinek hiánya, jelenlegi szezonális nyitva tartás;
- ❖ dinamikusan fejlődő idegenforgalom.

Beruházás elindításának első lépései

- ❖ Közbeszerzési eljárás elindítása 2008. április 30.-án kiadott hirdetményel.
- ❖ Nyertes ajánlattevő kihirdetése 2009. február 4.
Alföld Oázisa Konzorcium,
amely konzorciumban a
CIB Lízing Zrt. végzi a finanszírozást és a
MAHID2000 Zrt. a generálkivitelező fővállalkozó.

Beruházás megvalósítása

A megvalósítás helyszíne

- ❖ A volt kemping 3,5 hektáros területe ad helyet a közel 13 800 m² alapterületű létesítménykomplexum és a II. ütemben megvalósuló szálloda számára.
- ❖ Fejlesztési terület átadása 2009. szeptember 16.-án megtörtént.
- ❖ A terület előkészítése elkezdődött, az alapkövetelmények időpontja 2009. október 22.

Az új létesítmény funkciói

❖ Sportuszoda

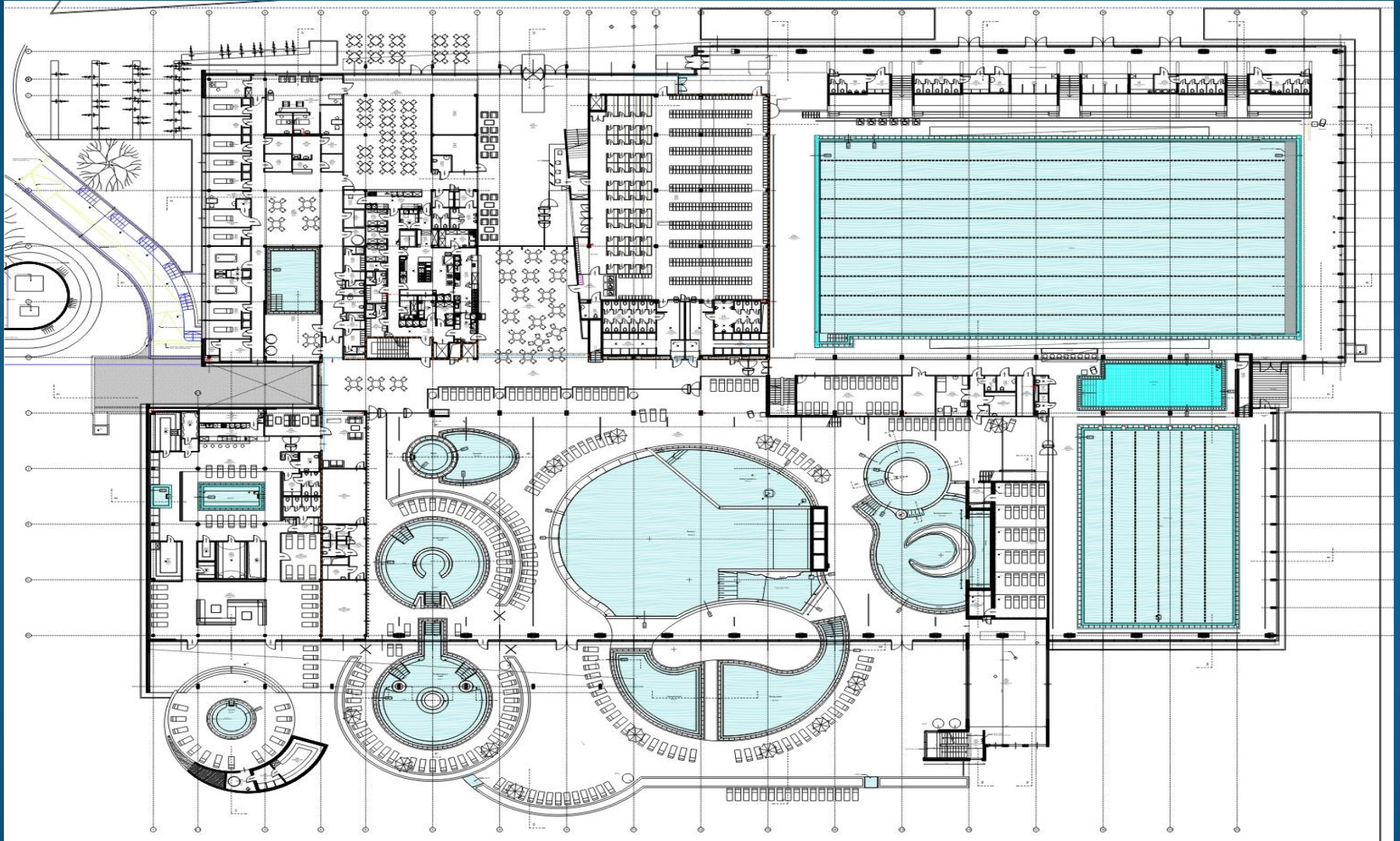
❖ Fedett élményfürdő

- élményelemek
- családi zóna
- étterem, büfé, üzletek

❖ Wellness

- Szauna világ
- Szauna kert

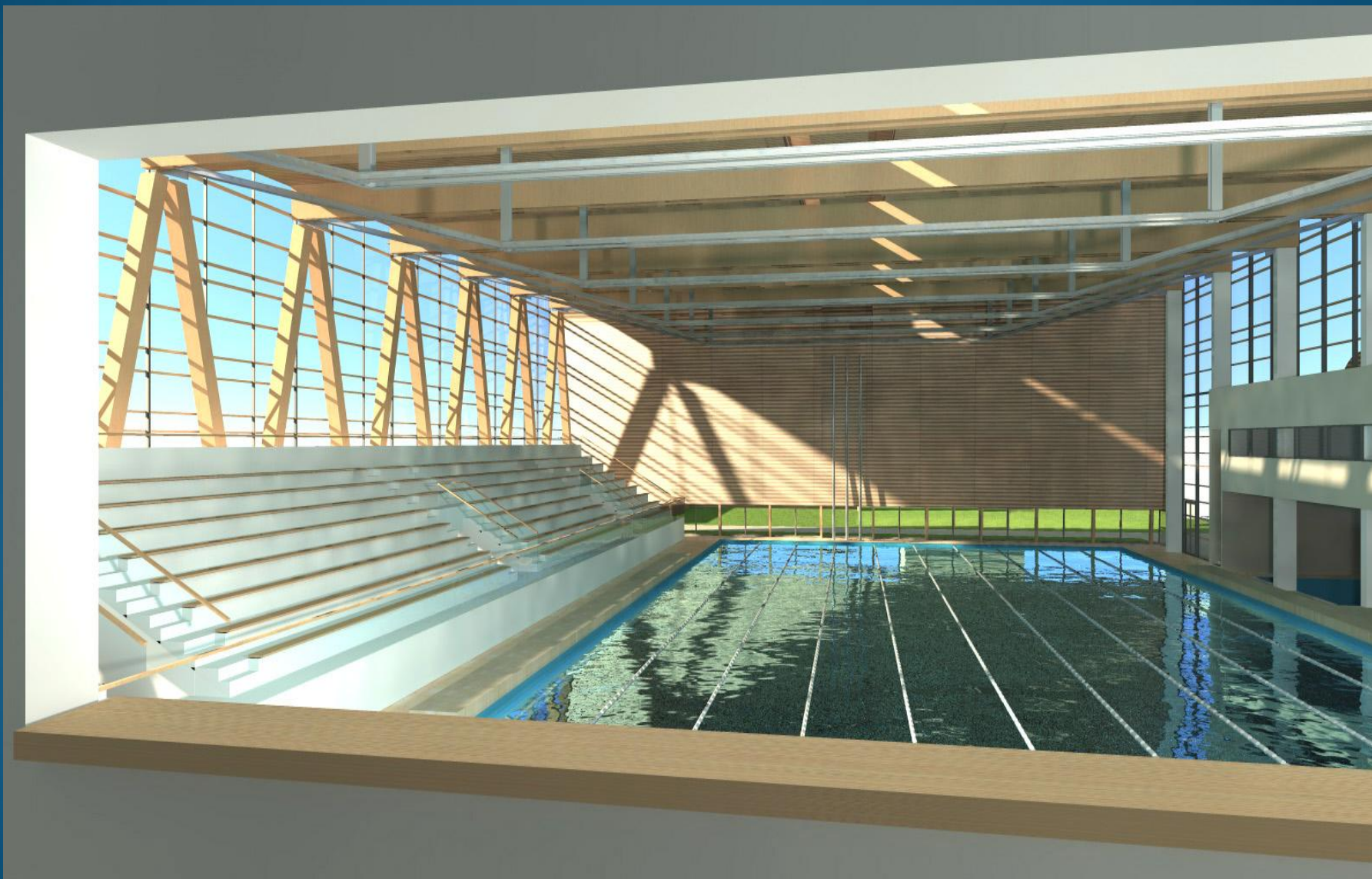
Tervrajz



Sportuszoda

- ❖ Területe 4.150 m², akadálymentes
- ❖ 10 pályás 50x25 m-es nagymedence - mozgatható fallal
- ❖ 25x16 m-es bemelegítő medence
- ❖ 30 fő egyidejű úszásoktatására alkalmas tanmedence
- ❖ Előterek, büfé, ruhatár, öltözők, fitness termek, vizesblokkok, elsősegély szoba, úszómesteri üvegkabin
- ❖ A versenyhez kapcsolódó helyiségek az emeleten – versenyzői öltöző, orvosi-, dopping vizsgáló-, bírói szoba, iroda, alkalmi kialakítással rendezvény (VIP) terem
- ❖ 750 fő befogadására alkalmas lelátó

Úszómedence



Fedett Élményfürdő

- ❖ Területe kb. 7000 m² , akadálymentes
- ❖ Élmenyelemek:
 - hullámedence mászó fallal
 - sodrófolyosó, vízesés
 - pezsgőfürdő
 - csúszdák
- ❖ Családi zóna: pancsolóval, kalandmedencével, pihenő szobákkal, relaxációs térrel, pelenkázó és szoptató helyiséggel
- ❖ Étterem, büfé és üzletek
- ❖ Az öltözőket 1300 személyre tervezzük.

Élményzóna



Családi zóna



Wellness

- ❖ A tervezett wellness-egység két elemből épül fel: a Szauna Világból és a Wellness kezelőkből.

- ❖ Szauna Világ elemei:
 - gőzfürdő
 - bioszauna
 - infrasauna
 - finn szauna
 - pezsgőfürdő
 - hidegvizes merülő fürdő
 - relaxációs szoba

- ❖ A Szauna Kert, egy 20-24°C-os merülő és relaxációs medence köré épül meg. Az alkalmazott építészeti és kerttervezési elvek megfelelő adottságokat teremtenek a tél,- nyári használathoz.

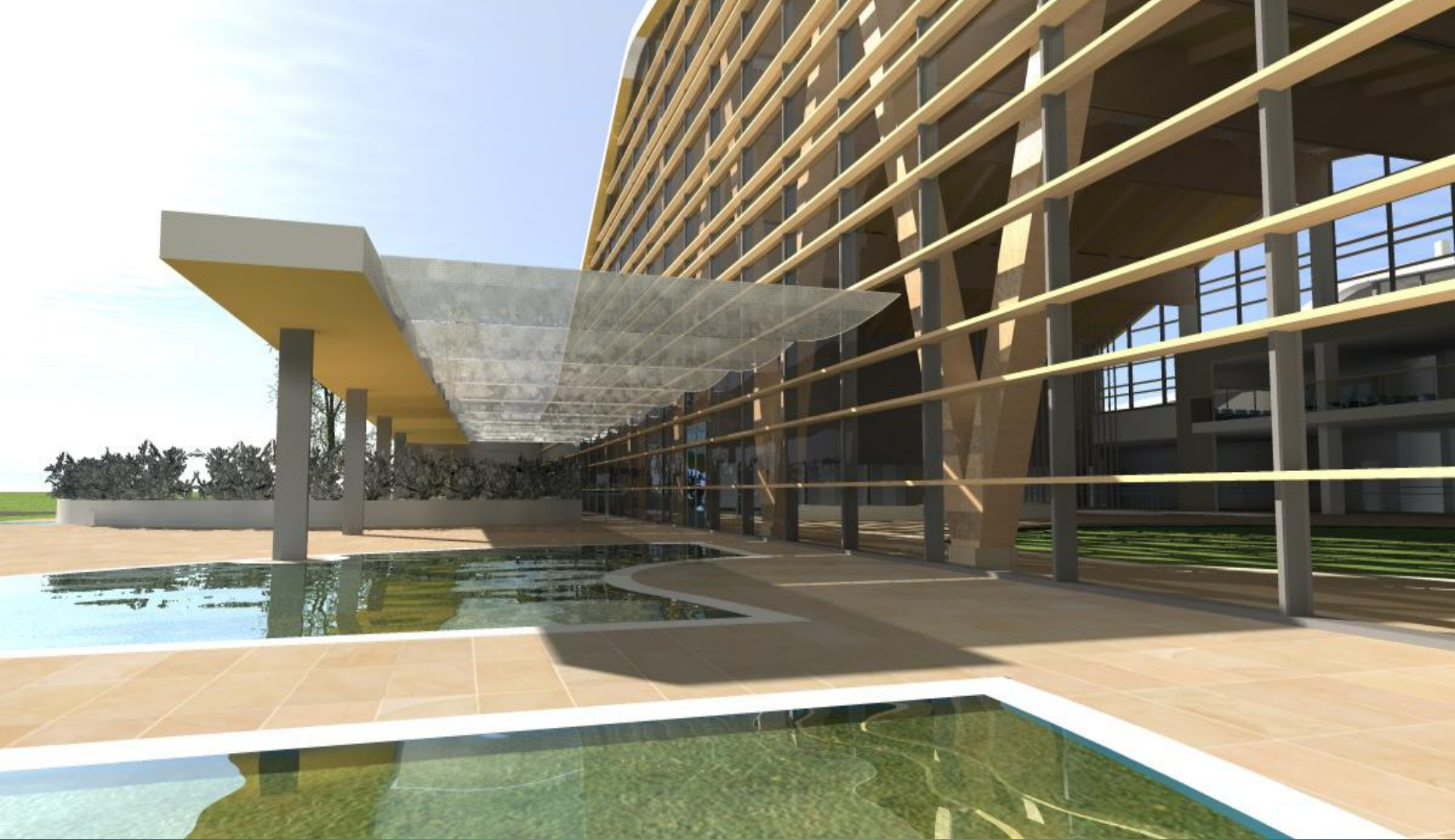
Szauna Világ



**Kecskeméti
új versenyuszoda és élményfürdő a
tervek szerint**

2011. április 15-én

**kerül átadásra a
Hírös Sport Nonprofit Kft.-nek
üzemeltetésre.**



Köszönjük megtisztelő figyelmüket!